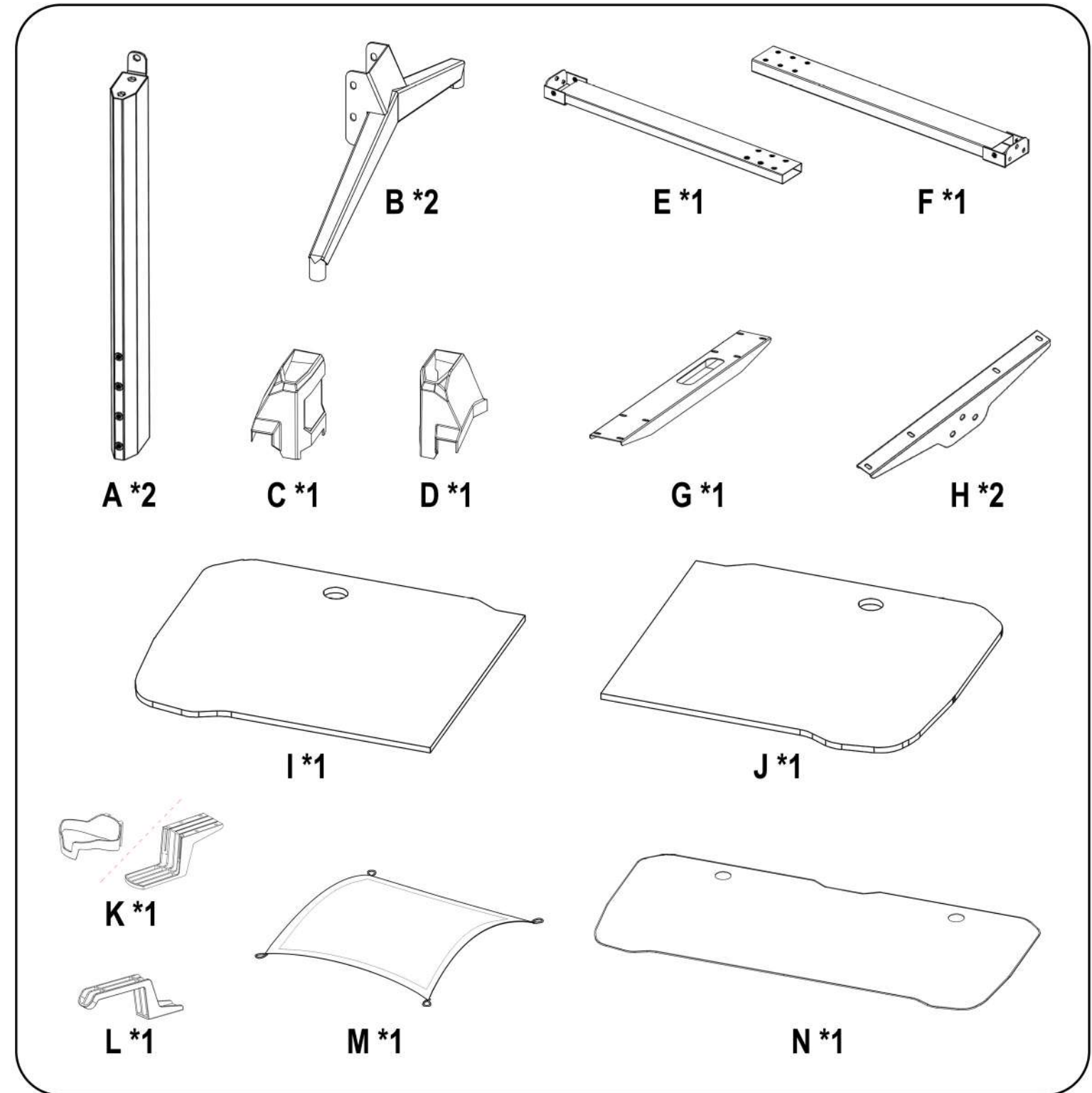
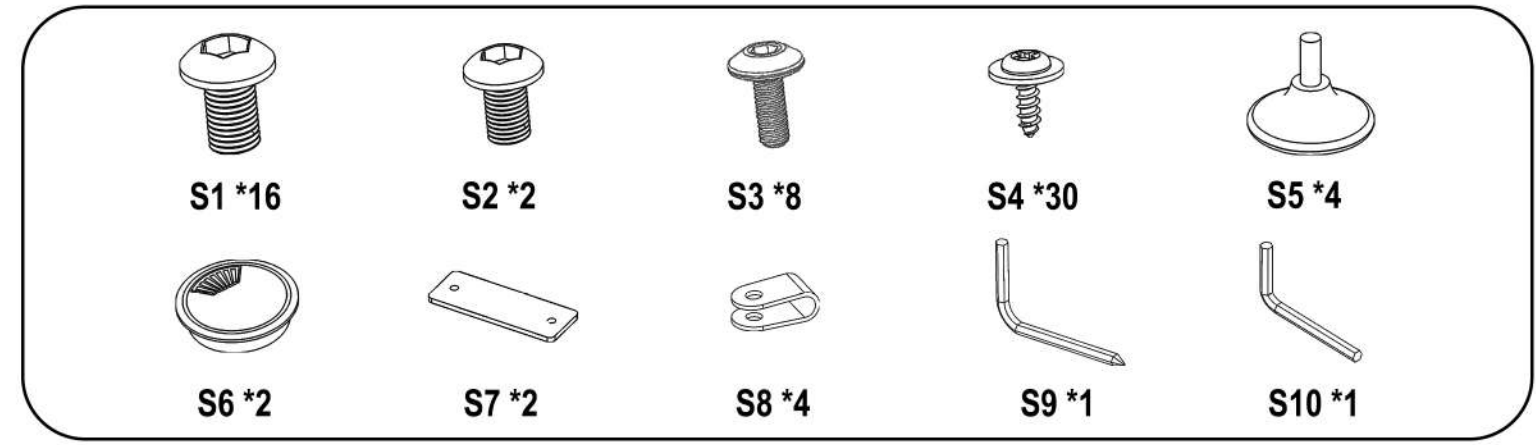
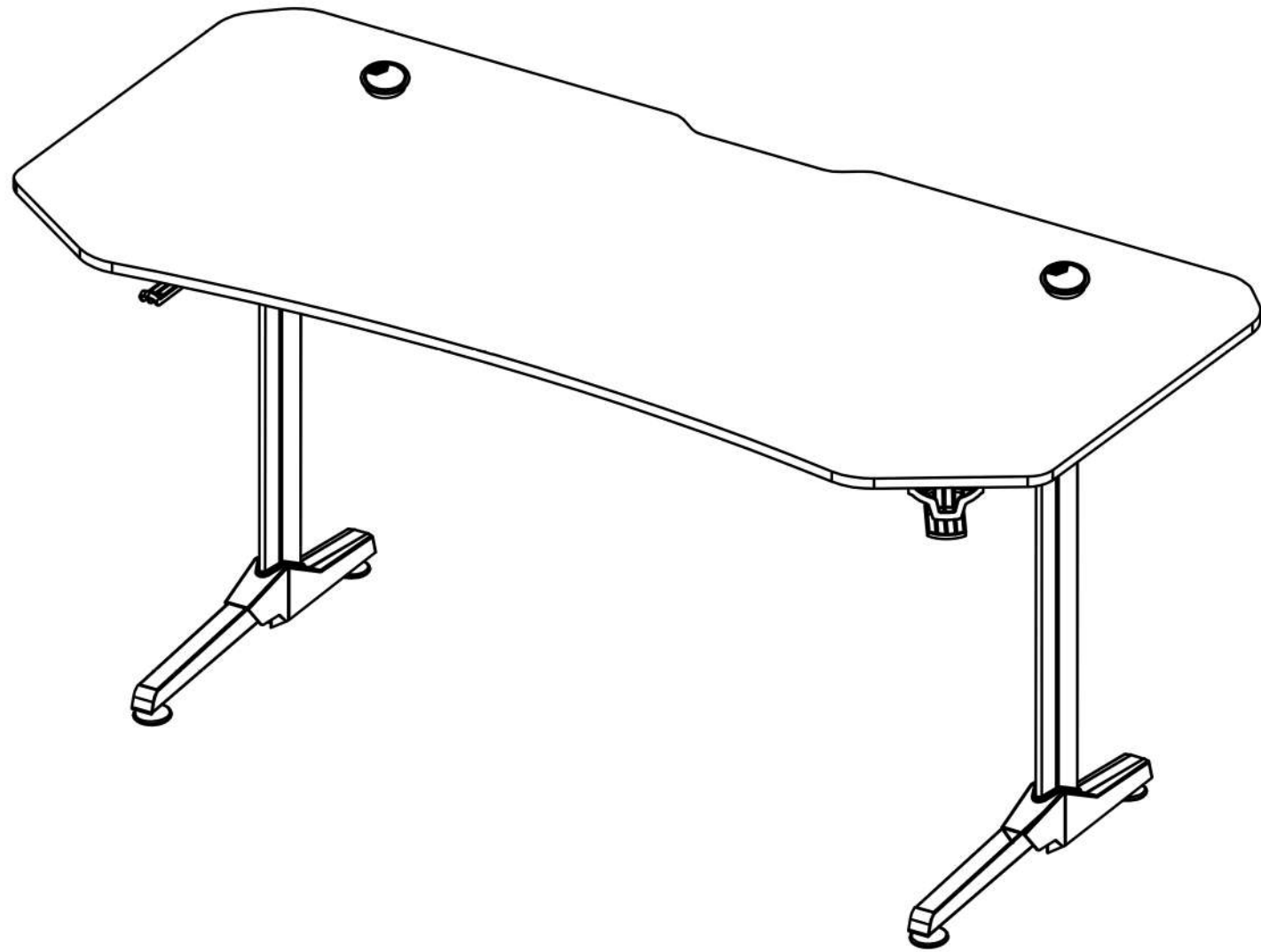
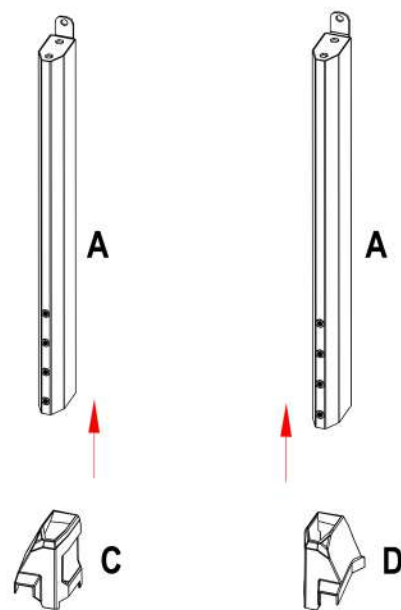
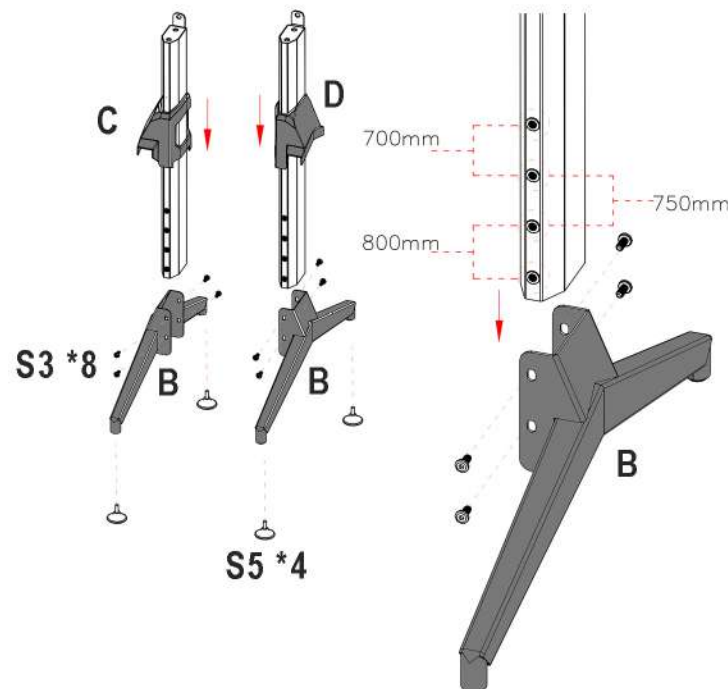
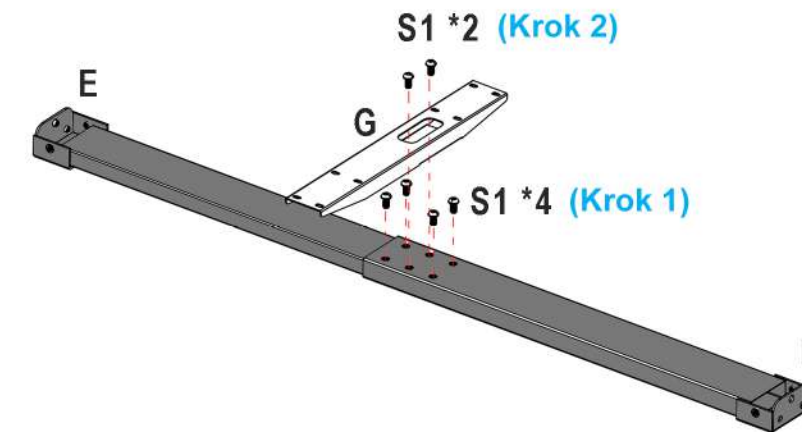


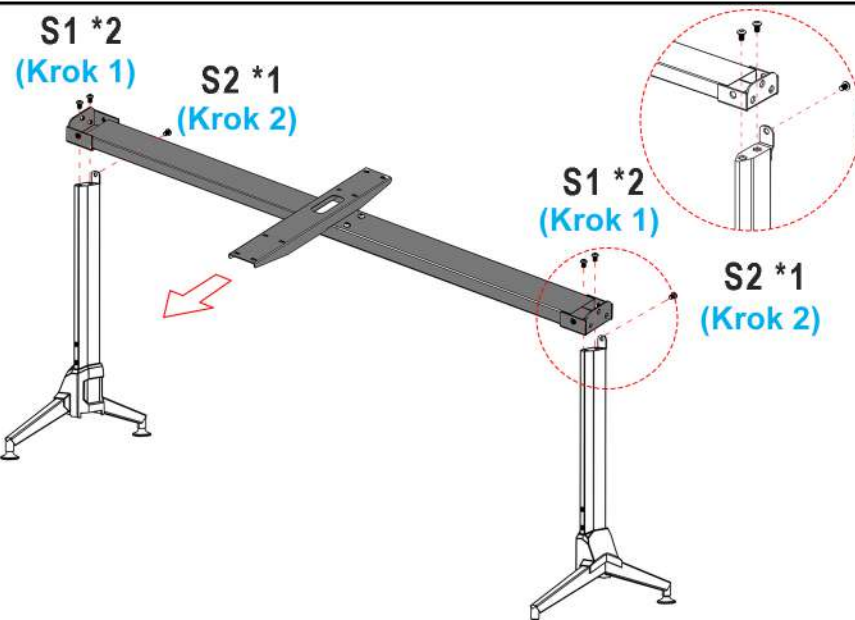
ULTRADESK[®]

FRAG XXL

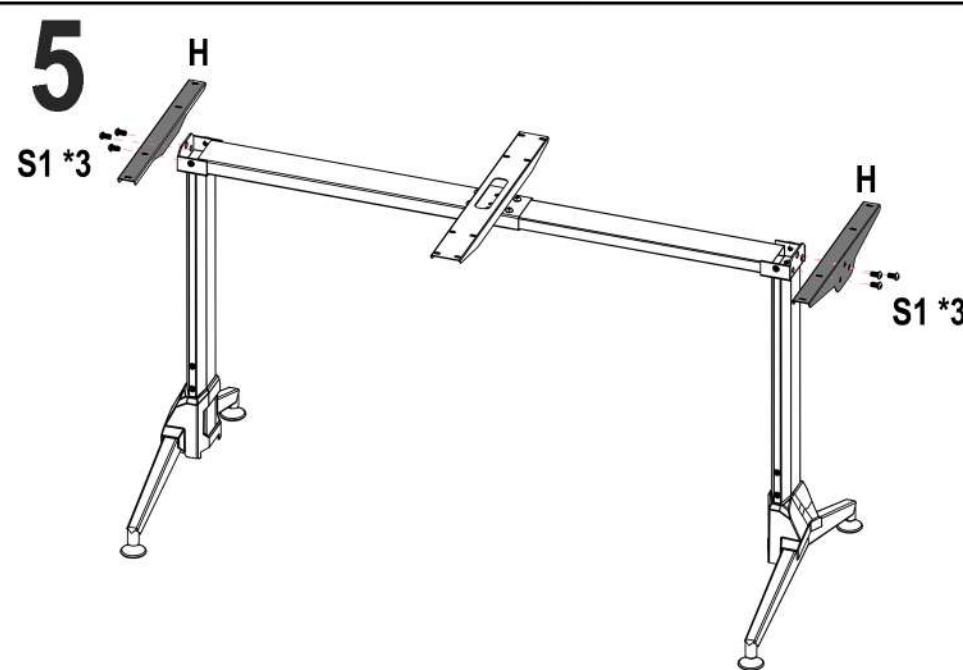
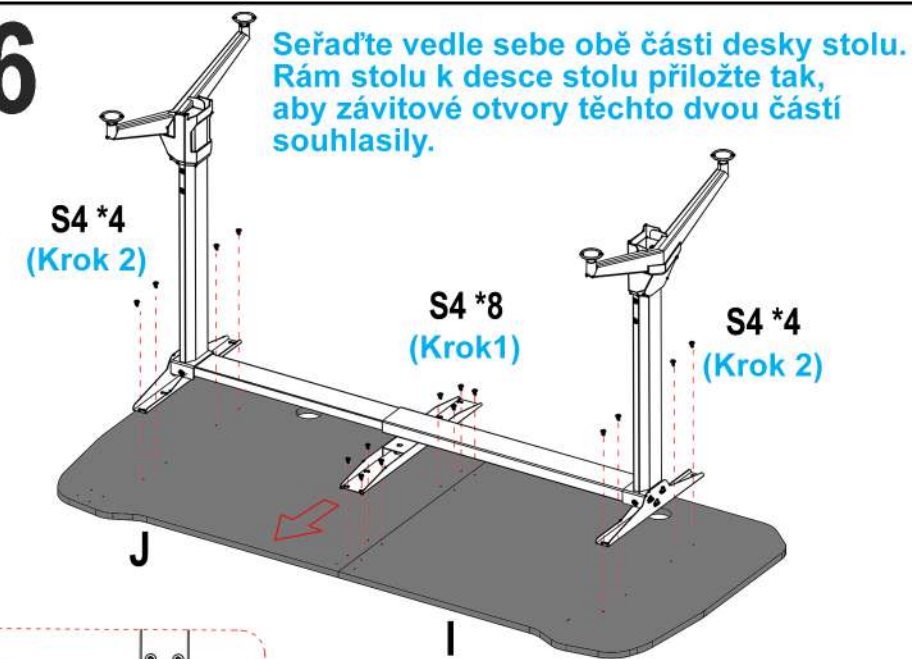


1**2****3**

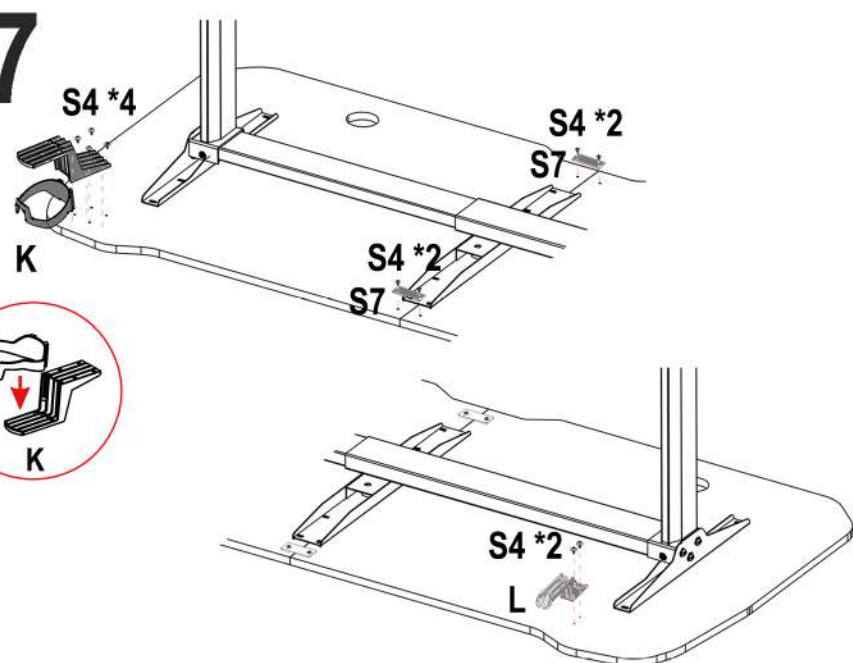
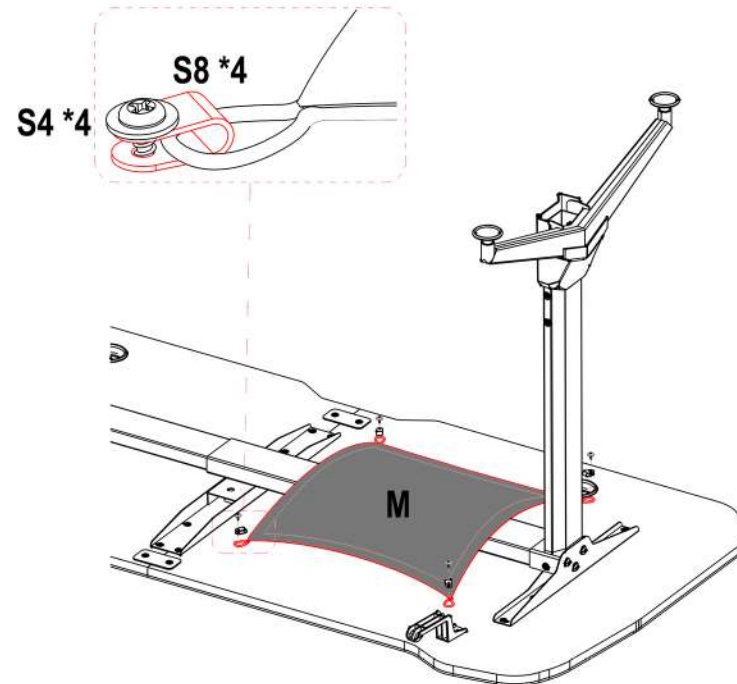
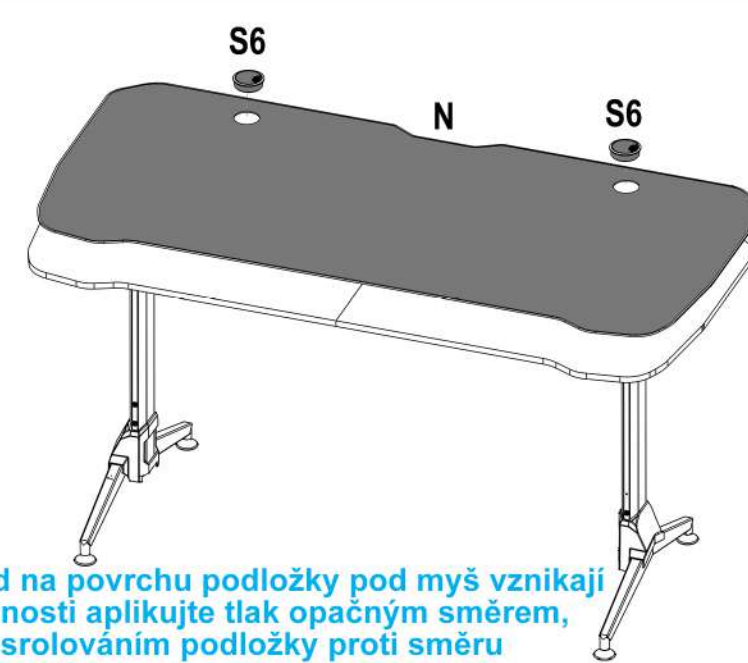
Ujistěte se, že část stolu G je kolmá k částem stolu E a F.

4

Vložte všechny šrouby do závitových otvorů podle obrázku. Utáhněte tyto šrouby. Ujistěte se, že všechny šrouby jsou řádně utáhnuté.

5**6**

Seřadte vedle sebe obě části desky stolu. Rám stolu k desce stolu přiložte tak, aby závitové otvory těchto dvou částí souhlasily.

7**8****9**

Pokud na povrchu podložky pod myš vznikají nerovnosti aplikujte tlak opačným směrem, např. srolováním podložky proti směru nerovnosti.